

BASES

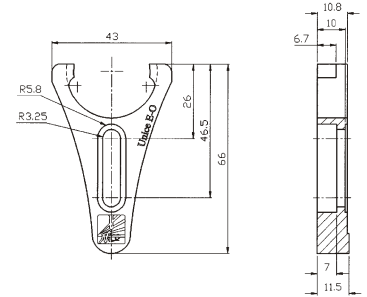
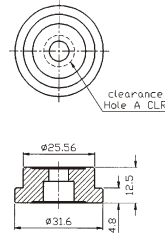
叉式壓板和高度基座 **HOLDING FORD AND FIX PEDESTAL**

- 高度基座高12.5mm中間一1/4-20 (M6) 孔，可固定任何光學機械杆件，如POST, HOLDER, MIRROR MOUNT...ETC，使元件更具有彈性放置在光學桌的任何位置，且不佔空間。
- 叉式壓板設計可非常牢靠的將元件固定在任何所需的位置。
- 特殊合金材質更增加元件長期的穩定性。
- 比傳統磁性座更穩定且更經濟。



B-02BCF-3

	型號	A
英制inch	B-02BCF-3	1/4-20
公制mm	B-02BCF-3M	M6



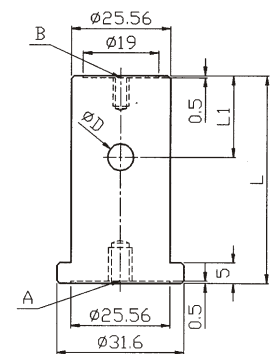
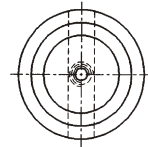
B-02BCF-3

各種高度基座 **PEDESTAL HEIGHT**

- 各種不同之高度，使光學元件之架設更具有彈性。
- 高度分1/2", 1", 3"等4種。
- 特殊高度接受訂製。



	型號	A	B	D	L1	L
英制inch	B-02FHP-0.5	1/4-20	8-32	0.16	0.2	0.5
	B-02FHP-1	1/4-20	8-32	0.26	0.59	1
	B-02FHP-2	1/4-20	8-32	0.26	0.79	2
	B-02FHP-3	1/4-20	8-32	0.26	0.79	3
公制mm	B-02FHP-0.5M	M6	M4	4	5	12.7
	B-02FHP-1M	M6	M4	6.5	15	25.4
	B-02FHP-2M	M6	M4	6.5	20	50.8
	B-02FHP-3M	M6	M4	6.5	20	76.2



間隙墊片 **SHIM PLATE**

- 提供更寬廣的高度選擇，填補高度基座之間的不足。
- 有1/8"及1/4"兩種選擇，彼此多重組合，以達到所需的高度。
- 凹凸面之設計，相互嵌合增加穩定性。



	型號	L
英制inch	B-02SHA-1	1/8
	B-02SHA-2	1/4
公制mm	B-02SHA-1M	3.2
	B-02SHA-2M	6.35

